

●<七夕祭りー貝に願いをー> 7/5(木)~10日(火)

西宮市貝類館の催し

お問合せ: 西宮市貝類館 ☎0798-33-4888

夏の館内アトラクションとして、貝類館の入口に七夕の笹を設営します。短冊代わりに貝殻に願い事を書いてもらい、飾り付けをします。行事終了後、貝は自然に戻す趣旨で海に帰します。

- ・対象: どなたでも
- ・費用: 入館料のみ必要

●<ちりめんモンスターを探せ!! ~こんなところにも貝!~> 7/29(日) 10:00~16:00

ちりめんじゃこに混じっているタコやカニは「ちりめんモンスター」と呼ばれます。漁港で買ったものにはカワハギやアジやタツノオトシゴまで、小さくてかわいい「ちりめんモンスター」が隠れています。みんなで探してみましょう。

- ・定員: なし(随時参加が可能。但し、材料がなくなり次第終了)
- ・対象: どなたでも
- ・費用: ¥100(別途入館料が必要)
- ・注意事項: このイベントで利用したちりめんじゃこは、衛生上の問題で食べられません。

●<夏休み貝と粘土の工作教室> 8/4(土)・5(日) [午前の部] 10:00~12:00 [午後の部] 13:30~15:30(両日とも)

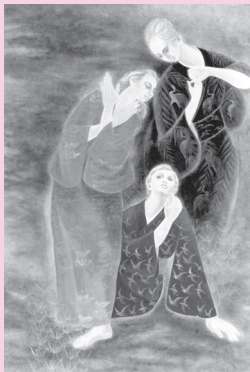
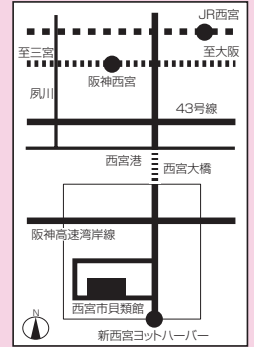
- ・貝と粘土の工作教室作品展は、8/6(月)~19(日)、西宮市貝類館で開催します。
- ・対象: 小学生(3年生以下は、保護者同伴でお願いします)
- ・費用: 材料費¥500
- ・会場: 西宮浜公民館
- ・定員: 各部50人
- ・申込: ハガキに「貝と粘土の工作教室希望」、希望日時(第4希望まで)、郵便番号、住所、氏名、学校名、学年、電話番号を書き、西宮市貝類館まで。申込多数の場合は抽選。7/20(金)必着。

◎開館時間: 10:00~17:00 (入館は16:30まで)

◎入館料: 大人¥200、子供¥100 (20人以上の団体は大人¥160、子供¥80)
のびのびパスポートかひょうごっ子ココロンカード持参の子供は無料

〒662-0934 西宮市西宮浜4丁目13-4

交通: JR西宮駅、阪神西宮駅、または阪急西宮北口駅からマリナパーク行きの阪神バスに乗り、「マリナパーク南」バス停下車すぐ
休館日: 毎週水曜日(祝日のときは翌日)は休館日です。(但し、7/21から8/31まで無休)



定家

西宮市文化振興課の催し

お問合せ: 西宮市文化振興課 ☎35-3425

ロビーギャラリー

西宮芸術文化協会所属作家など、西宮市で活躍している作家の作品を月替わりで展示しています。

7月の展示情報

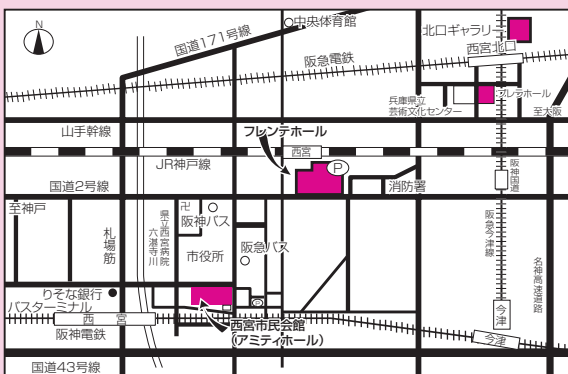
内容 ■ 日本画 (7点程度を予定)

出展作家 ■ 中島佐和美 (所属: 西宮芸術文化協会)

会場 ■ 西宮市役所本庁舎 1階 北側ロビー、4階 秘書・国際課前通路

展示期間 ■ 7/2(月) ~ 7/31(火)
8:45~17:30 最終日は12:00まで
(市役所の閉庁時は鑑賞できません。)

<ホール・ギャラリーご案内>



北口ギャラリー

北口町1-2アクタ西宮東館6階 ☎69-3160
阪急西宮北口駅から北東へすぐ

プレラホール

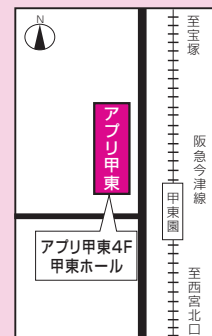
高松町4-8プレラにしのみや5階 ☎64-9485
阪急西宮北口駅から南へすぐ

フレンテホール ギャラリーフレンテ

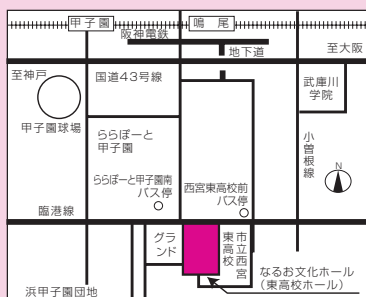
池田町11-1 ☎32-8660
JR西宮駅前フレンテ西宮(5Fホール)(4Fギャラリー)

西宮市民会館 アミティホール

六温寺町10-11 ☎33-3111
阪神西宮駅「市役所口」改札北へすぐ(市民会館1Fにギャラリー)

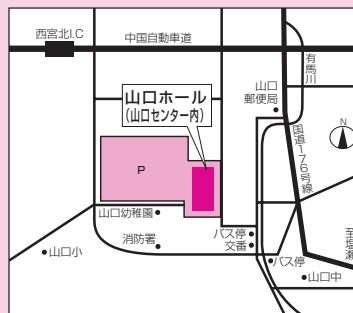


甲東ホール
甲東園3丁目2-29
アプリ甲東4階
☎51-5144
阪急甲東園駅西すぐ



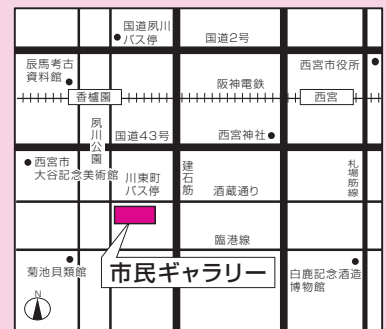
なるお文化ホール

古川町1-12 ☎47-7977
阪神鳴尾駅から徒歩10分
阪神甲子園駅から浜甲子園団地行きバス5分
「ららぽーと甲子園南」又は「東高校前」下車



山口ホール

山口町下山口4丁目1-8 山口センター1階
☎078-904-2760
JR西宮名塩駅から阪急バス
「山口センター前」バス停下車すぐ
西宮北口、JR西宮、西宮市役所等からは、西宮南部地域と山口地域を結ぶ「さくらやまみバス」が便利です。



市民ギャラリー

川添町15-26 ☎33-1666
阪神香櫛園駅から徒歩6分 阪急夙川駅から徒歩17分
観覧者用の駐車場はありませんので、電車、バスをご利用ください。
(なお、大谷記念美術館前の駐車場は利用可)