

## <西宮市貝類館 七夕まつり>

西宮市貝類館 の催し

お問合せ：西宮市貝類館 ☎0798-37-0485

7/3日(木)～8日(火) 各日 10:00～17:00

貝類館ならではの七夕まつりを開催します。色々な貝の形をした短冊に、貝殻スタンプで飾り付けをして願いを込めましょう。

- ・対象：どなたでも
- ・費用：入館料のみ必要
- ・申込不要（期間中随時受付）
- ・お問合せ：イベント受付専用電話 0798-37-0485

◎開館時間：10:00～17:00（入館は16:30まで）

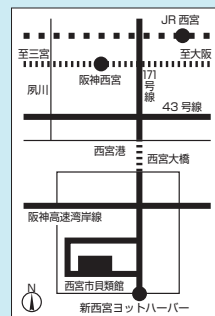
◎入館料：大人¥200、子供¥100（20人以上の団体は大人¥160、子供¥80）

幼児またはのびのびパスポートかひょうごっ子ココロンカード持参の子供は無料

〒662-0934 西宮市西宮浜4丁目13-4

交通：JR西宮駅、阪神西宮駅、または阪急西宮北口駅からマリナパーク行きの阪神バスに乗り「マリナパーク南」バス停下車すぐ

休館日：毎週水曜日（祝日のときは翌日）は休館です。



## ロビーギャラリー

西宮市文化振興課 の催し

お問合せ：文化振興課 ☎35-3425

西宮芸術文化協会所属作家など、西宮市で活躍している作家の作品を月替わりで展示しています。

### 6月の展示情報

内 容 ■写真（15点程度を予定）

出展作家 ■木股滋樹（所属：西宮芸術文化協会）

会 場 ■西宮市役所本庁舎

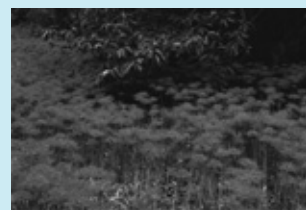
1階 北側ロビー 4階 秘書・国際課前通路

展示期間 ■6/2（月）～6/27（金）

8:45～17:30 ※最終日は16:00まで  
（市役所の閉庁時は鑑賞できません。）



「春の風」



「稔りの頃」

## 平成26年度 西宮人形劇まつり

2日にわたり市内各地で人形劇や紙芝居を上演。小さなお子さまから楽しんでいただける内容ですので、ぜひご家族でお越しください。

6/14（土）入場無料 先着順

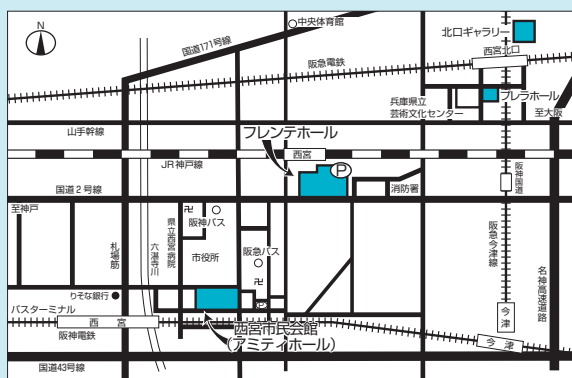
・オープニングセレモニー ■10:00～11:20 [会場] 西宮神社（西宮市社家町1-17）

・地域会場 ■14:00～15:30 [会場] 右記の各公民館（塩瀬、段上、上ヶ原、夙川、若竹、学文、西宮浜）

6/22（日）公演により有料（10:30からチケット販売・各公演整理券配布）

・中央会場 ■10:30～16:15 [会場] 西宮市大学交流センター及びアクタ西宮各階

## <ホール・ギャラリーご案内>

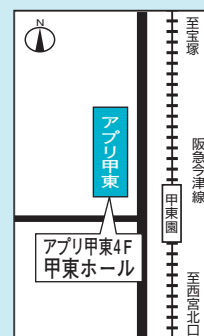


**北口ギャラリー**  
北口町1-2アクタ西宮東館6階 ☎69-3160  
阪急西宮北口駅から北東へすぐ

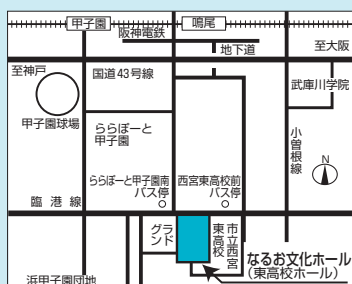
**プレラホール**  
高松町4-8プレラにのみや5階 ☎64-9485  
阪急西宮北口駅から南へすぐ

**フレンテホール ギャラリーフレンテ**  
池田町11-1 ☎32-8660  
JR西宮駅前フレンテ西宮（5Fホール）（4Fギャラリー）

**西宮市民会館 アミティホール**  
六湛寺町10-11 ☎33-3111  
阪神西宮駅「市役所口」改札北へすぐ（市民会館1Fにギャラリー）



**甲東ホール**  
甲東園3丁目2-29  
アプリ甲東4階  
☎51-5144  
阪急甲東園駅西すぐ



**なるお文化ホール**  
古川町1-12 ☎47-7977  
阪神鳴尾駅から徒歩10分  
阪神甲子園駅から浜甲子園団地行きバス5分  
「ららぽーと甲子園南」又は「東高校前」下車



**山口ホール**  
山口町下山口4丁目1-8 山口センター1階  
☎078-904-2760  
JR西宮名塩駅から阪急バス  
「山口センター前」バス停下車すぐ  
西宮北口、JR西宮、西宮市役所等からは、西宮南部地域と山口地域を結ぶ「さくらやまなみバス」が便利です。



**市民ギャラリー**  
川添町15-26 ☎33-1666  
阪神香櫛園駅から徒歩6分・阪急夙川駅から徒歩17分  
観覧者用の駐車場はありませんので、電車、バスをご利用ください。  
（なお、大谷記念美術館前の駐車場は利用可）