

# 第68回 西宮市展

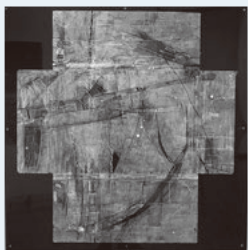
各部門第1席  
西宮市展賞  
受賞作品紹介

西宮市展賞受賞作家による展覧会 【西宮市民会館】  
西宮市展賞レビュー展 2018 11/28(水)~12/3(月)

洋画部門 「Line」・・・土井 恵子

【審査員コメント】

非常にお洒落な作品。日常的な素材を展開して、新たな視点から捉えなおして面白。センスの良さは抜群。



日本画部門 「大樹」・・・藤野 淳子

【審査員コメント】

細い根が絡み合って伸びてくる生命感が力強く表現されている。上部の葉の茂りと幹の関性に神秘性を感じる。スクウェアの画面に構成したところが緊張感を生んでいる。



書部門 西宮市展賞

「石連閣印舛 焼錢奏馬

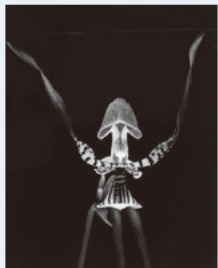
他九方」・・・村田 祥鳳



写真部門 「宇宙のパレリーナ」・・・河村 琢磨

【審査員コメント】

擬人化が面白く、フォルムが宇宙から来たようなものを連想させる。色彩も美しく、特に手足に動きがある秀作。バックの黒が映えている点も評価したい。



デザイン部門 「みんな友達だ!」・・・竹中 豊秋

【審査員コメント】

内面に秘めたほとばしるエネルギーを表現した作品、自由な発想で面白い。7つの動物の表情も多彩で、缶ビールを下地に使うなど工夫したカラフルで魅力的なイラストレーション。



彫塑・立体部門 「リング」・・・クボ タケシ

【審査員コメント】

光を使うことで造形の意味を問い直すという発想が面白い。扱いが難しい石材の中に、新しい空間を作っているという印象を受けた。



工芸部門 「Swell direction」・・・山本 諭

【審査員コメント】

造形的に、高度な計画のもとに完成された作品であると感じた。成形時、焼成時の技術的な問題もクリアし、見事な表現力であるといえる。探究心が表面に顕れている。



【審査員コメント】

半切に大小の十顆の印を配し、印跋拓をも付した労作である。大小全てに高い水準の作品を並べた実力は、高く評価をされて然るべきである。

## 西宮市協働事業 (地域文化芸術振興部門)

### ●西宮ぎゃらりーさんぽ

8/11(土・祝)~9/30(日) 市内のギャラリー等

西宮市大谷記念美術館のイタリア・ポローニャ国際絵本原画展開催に合わせて、市内の民間ギャラリーで入選作家の個展やグループ展、絵本の読み聞かせなどを開催します。

主催：西宮ギャラリー連絡会

お問合せ：0798-66-0667(サコダアートギャラリー 峪田)

ホームページ：https://ngl2011.jimdo.com

ミュージカル ファンタジー

### ●「こうのとりが飛ぶとき」ハイライト

1971年、日本のこうのとりは、絶滅した。人々は、こうのとりが再びこの大空を舞うことを願い、こうのとり野生復帰をはたすまでをメルヘンチックに描く。

主催：市民ミュージカル劇団『希望』

お問合せ：090-4649-1475

8/25(土) ①13:00  
②17:00

山口ホール

一般	2,800円
中学生以下	1,300円
発売中...西(フ)山	

### チケット取扱所のご案内

※催しにより、取扱所が異なります。各公演のマークをご参照ください。※アミティ友の会先行販売・会員割引は、西宮市民会館、なるお文化ホール、フレンテホール、プレラホール、甲東ホールでのみ取扱いしております。※各種割引料金でのチケット購入の際は証明書のご提示が必要です。※各取扱所の営業時間等は、直接お問い合わせください。

西...西宮市民会館(西宮市役所南隣) 0798-33-3111 / な...なるお文化ホール(市立西宮東高校内) 0798-47-7977 / フ...西宮市フレンテホール(JR「西宮駅」南フレンテ西宮5F) 0798-32-8660 / プ...西宮市プレラホール(阪急「西宮北口駅」南徒歩3分プレラにしのみや5F) 0798-64-9485 / 甲...甲東ホール(阪急「甲東園駅」前アプリ甲東4F) 0798-51-5144 / 山...西宮市山口ホール(山口センター1階) 078-904-2760 / 新...新響楽器西宮北口オーパス店(阪急「西宮北口駅」南) 0798-64-1031 / 電...電子チケットぴあ 0570-02-9999 / ロ...ローソンチケット 0570-000-777 / E...イープラス http://eplus.jp / 兵...兵庫県立芸術文化センターチケットオフィス 0798-68-0255

発行：公益財団法人 西宮市文化振興財団 〒662-0918 西宮市六湛寺町 10-11

http://www.nishi-bunka.or.jp/ https://www.facebook.com/Nishinomiya.City.cultural.Foundation

事業課 ]tel.0798-33-3146 fax.0798-33-3455 総務課管理係 ]tel.0798-33-3111 fax.0798-33-1441 総務課総務係 ]tel.0798-33-3113 fax.0798-33-3455