

写真部門 西宮市展賞 「争奪戦」・・・田中 富士夫
—作者コメント—

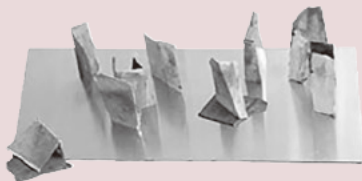
堂内から落ちてくるお札を取ろうと必死に腕を伸ばす若者達。体に陽があたり、札が落ちてくる瞬間を待ちました。タイミング良く掛けられた水も撮れ、幸運でした。



彫塑・立体部門 西宮市展賞

「遠い遠い記憶にふれそうで(2)」・・・門脇 済美
—作者コメント—

なくしてしまいそう
忘れてしまいそう
こわれてしまいそう
消えてしまいそうな
ものばかり
好きになって
遠いいつかにふれたくて



工芸部門 西宮市展賞 「白の世界」・・・安藤 由香

—作者コメント—

緯緋で、もやの中の木々をイメージして織りました。



今年度の西宮市展賞受賞作家による展覧会

第67回 西宮市展賞レビュー展

11/29(水)～12/4(月)に西宮市民会館で開催

甲東ホール の催し

西宮市甲東ホール ☎0798-51-5144

ダンス甲東園2017

“ダンスで地域を活性化”を合言葉に継続実施している“ダンス甲東園”。今回は5名のダンサーと、アコーディオンの生演奏による創作ステージをお届けします。

日時 ■ 11/10(金) 18:45受付 19:00開場 19:30開演
/11(土) 13:15受付 13:30開場 14:00開演

全自由席 ■ 一般 ¥2,500
ペア ¥4,500
※一般のみ当日 ¥300増

構成・振付・演出 ■ 高野裕子(写真)

出演 ■ 芦屋康介
イルボン
菊池航
菱川裕子
高野裕子
原田忠
(アコーディオン演奏)



西宮市大学交流センター の催し お問合せ：西宮市大学交流センター ☎0798-69-3155

市民対象講座

2017年度 インターカレッジ西宮

甲南大学 提供

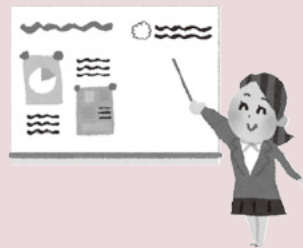
マーケティングレクチャー 教養としてのマーケティング

11/15(水)教養としてのマーケティング

甲南大学 マネジメント創造学部 マネジメント創造学科

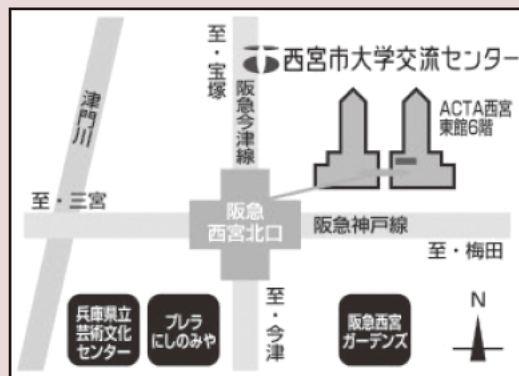
イムミオク
准教授 林美玉

私たちは日常生活を送るなかで誰もが消費者の側面を持っています。マーケティングの焦点が組織と消費者の関係にある以上は、誰もがマーケティングと無縁ではあり得ません。つまり、皆さんが賢い消費者であろうとするならば、教養としてのマーケティングを身につけておくべきなのです。マーケティング論で学ぶ様々な理論的フレームワークを用いれば、企業サイドの狙いや意図についても理解が深まり、自らの消費行動を省みることもつながることでしょう。



時間 ■ 15:30～17:00

会場 ■ 大学交流センター (アクタ西宮東館6階)



受講料 ■ ¥1,000

定員 ■ 100名

申込期間 ■ 9/24(日) から 11/1(水) まで
※申込み多数の場合は抽選
※定員に満たない場合は締切後も受付します。

申込方法 ■ ①講座名②〒・ご住所③お名前(ふりがな)④お電話番号⑤お歳⑥性別を明記のうえお申込みください。

申込先 ■ はがき：〒663-8035 西宮市北口町1番2号
西宮市大学交流センター
「マーケティングレクチャー」係

電話：0798-69-3155

FAX：0798-64-5082

Eメール：10daigaku@nishi.or.jp

携帯：右記QRコードを読み込んでください。

PC・スマートフォン：西宮市HP [楽しむ・学ぶ]

→[大学交流センター]

→[市民対象講座]内の

受講申込フォームより

