

市民対象講座
大手前大学 提供

2020年度 インターカレッジ西宮

アニメーションレクチャー

私のアニメーション-見えないものを感じるということ

10/13(火)間のアニメーション

10/20(火)余韻と予感のアニメーション

大手前大学 メディア・芸術学部 和田 淳 准教授

アニメーションに求めるものは、人それぞれ違いがあります。それはアニメーションとは何かについての考え方の違いと言い換えてもいいかもしれません。今回の講座では私が制作したアニメーション作品や活動を紹介します。「私にとってのアニメーション」とは何かをお話できればと思います。

時間 ■ 18:30~20:00

会場 ■ 大学交流センター(アクタ西宮東館6階)

受講料 ■ ¥1,500(全2回) 定員 ■ 30名

申込期間 ■ 8/25(火)から 9/29(火)まで

※申込み多数の場合は抽選 ※定員に満たない場合は締切後も受付します。

申込方法 ■ ①講座名②〒・ご住所 ③お名前(ふりがな)④お電話番号
⑤お歳⑥性別を明記のうえお申込みください。

申込先 ■ はがき: 〒663-8035 西宮市北口町1番2号602

西宮市大学交流センター「アニメーションレクチャー」係

電話:0798-69-3155

FAX:0798-64-5082

インターネット: [検索](#) [インターカレッジ西宮](#)

講座案内ページの受講申込フォームより

山口フォトコンテスト 特選作品写真展

「山口地域」「兵庫県内」の文化・風景・自然などをテーマに作品を募る「山口フォトコンテスト」。これまで実施してきた10回の特選作品を展示します。

日時 ■ 9/1(火)~6(日)

9:00~17:00(最終日は15:00まで)

主催 ■ 西宮市山口ホール指定管理者 日本管財(株) 共催 ■ 西宮市

第2回 Wool felt of Art in Nishinomiya ~絵本から飛び出した主人公たち~

絵本や童話をモチーフにしたウールフェルト作品が全国から西宮に大集合する貴重な展覧会。あなたのお気に入りの物語も作品になっているかも...? 皆笑顔になるウールフェルトが織りなす絵本の世界をお待ちしています。

日時 ■ 9/15(火)~20(日)

10:00~17:00

(最終日15:00まで)

会期中無休

会場 ■ 市民ギャラリー

第1・第2展示室

入場 ■ 無料

主催 ■ 西宮市立市民ギャラリー

指定管理者(株)

双葉化学商会



●甲子園浜の生きものウォッチング

甲子園浜で貝類をはじめ、浜辺の生きものを楽しく観察します。

9/19(土)13:00~15:30 場所 ■ 甲子園浜

対象 ■ 小学生以上(小学生は保護者同伴)

講師 ■ 貝類館学芸員 渡部哲也

参加費 ■ ¥100

定員 ■ 20名

要事前申込 ■ 9/7(月)必着締切

●貝を使ったサンドグラス作り

色の付いた砂「カラーサンド」と貝を使いオシャレなサンドグラスをつくりま

9/27(日)10:30~11:30 14:00~15:00

対象 ■ 一般(小学生以下は保護者同伴)

参加費 ■ ¥500(入館料が別途必要)

定員 ■ 各回8組

要事前申込 ■ 9/14(月)必着締切

●二枚貝のキーホルダーづくり

アサリなどの二枚貝と布を使って貝のキーホルダーをつくらう!

10/10(土)10:30~11:00 11:30~12:00 13:30~14:00 14:30~15:00

対象 ■ 小学生以上(小学生未満は保護者同伴)

参加費 ■ ¥100(入館料が別途必要)

定員 ■ 各回8組

要事前申込 ■ 9/28(月)必着締切

申込 ■ イベント名、住所、電話番号、参加者氏名(同伴者も含む)、年齢、を記入の上、ハガキもしくはFAXにて下記お問合せ先へ。
多数の場合は抽選。

お問合せ: 西宮市貝類館 〒662-0934 西宮浜4丁目13-4 Tel&Fax.0798-37-0485

交通: JR西宮駅、阪神西宮駅、または阪急西宮北口駅からマリナパーク行きの阪神バスに乗り「マリナパーク南」バス停下車すぐ

開館時間: 10:00~17:00(入館は16:30まで) 休館日: 毎週水曜日(祝日のときは翌日)

入館料: 大人¥200、子供¥100(20人以上の団体は大人¥160、子供¥80)

のびのびパスポートかひょうごっ子ココロカード持参の子供は無料

ロビーギャラリー 9月の展示情報

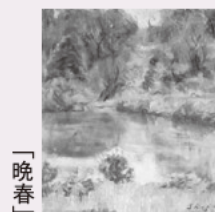
西宮芸術文化協会所属作家など、西宮で活躍している作家の作品を月替わりで展示しています。

出展作家 ■ 加藤省吾(西宮美術協会) 内容 ■ 洋画(8点程度を予定)

会場 ■ 西宮市役所本庁舎 1階 北側ロビー

展示期間 ■ 9/1(火)~9/29(火)8:45~17:30(市役所の閉庁は鑑賞できません)

※ 最終日は16:00まで



[晩春]



[春陽]