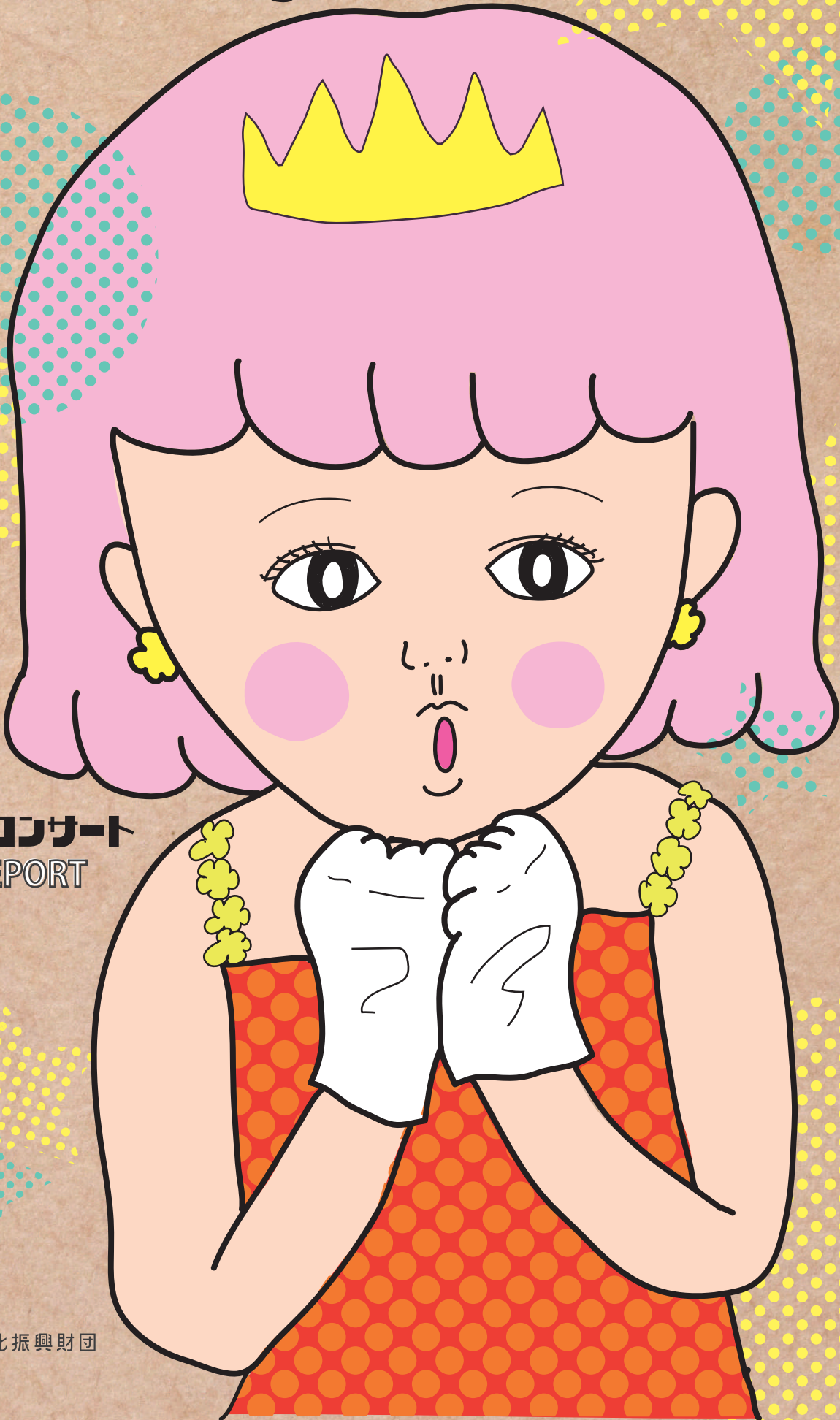


お茶のお供に...

2021

秋冬号

アミティ タイム



FEATURE

プリンセスコンサート
EVENT REPORT

発行・編集



公益財団法人
西宮市文化振興財団



2021.8.7

プリンセス コンサート

EVENT REPORT

プリンセスの物語を彩る音楽があるように、
みなさん1人ひとりのそばにも音楽がありますように

「はじめてホールで音楽を鑑賞するお子様（とご家族）が、楽しい！すごい！と思う体験と、ホールでの鑑賞マナーを知ってもらいたい」とアミティ・バイコムホールにて開催された西宮市文化振興財団プロデュース公演「プリンセスコンサート」。3度目となるこのコンサート、今年もチケットは完売でした！多くの人々を魅了する「プリンセス」にまつわる音楽に、クラシックの名曲を織り交ぜた公演の様子を少しだけお届けします！

感想より

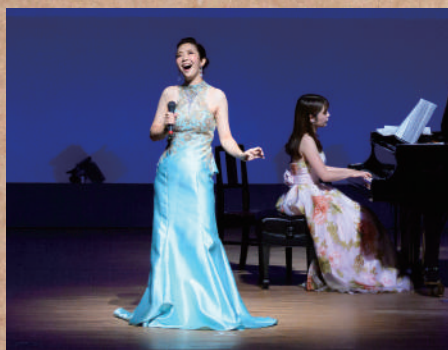
過去2回参加しましたが、今回は男性も入って、また違った雰囲気を経験できて良かったです！

みんなで一緒に歌うことは出来なかったけど、最後まで歌声にうっとり聞き入ってしまいました☆

来場者には特製マナーブックを配布♪

読むだけで鑑賞マナーが学べる絵本仕立て。分かりやすく学べたおかげか、公演中はしっかり鑑賞してくれる方が多かったです。

みんなでたのしく
元気をたくさんためよう
コンサートマナーブック



リトルマーメイドの「パート・オブ・ユア・ワールド」ソプラノ・藤田果苗さんののびやかな歌声でプリンセスの世界に導かれました。

オペラ 魔笛「パパパの二重唱」と「小さな世界」明るい曲に踊り出すシーンも！見ている方も楽しくなりました。クラシックの曲もステキ！



「美女と野獣」

この曲のためにバリトン・時宗務さんは衣装を新調してくれたそうです。後ろにバラを背負ってのシーンはロマンティックでした。

写真撮影：大西二士男

舞台ってどうやってつくっていったらいいの？イベントをしようと
思っているけれど専門用語がよくわからない！そんな私やあなた
に贈るステージ豆知識シリーズ！
第一回の今回は先日行われた「プリンセスコンサート」の進行台
本（抜粋）を見ながらステージに関する知識を少しずつ身につけ
ちゃいましょう！



ステージ豆知識

基本編

(プリンセスコンサート プログラムより)

緞帳 (どんちよう)

舞台と客席を仕切る昇降する幕のこと
ホールによって様々なデザインがあります

木反付き → ドン中長UP → 音きかけ → 下手からIN (袖)

オペラ《椿姫》より 乾杯の歌

キツカケ (キュー)

舞台の進行上の合図のこと

板付き (いたつき)

開演前に出演者が所定の位置に
ついてのこと

MC メンバー紹介(曲解説) → 下手にOUT

オペラ《セルセ》より オンブラ・マイフ

袖 (そで)

舞台の脇のこと

MC (えむしー)

曲と曲の合間に出演者が曲の解
説をしたり自己紹介をしたり、
観客の皆様へお話をすること

夏の思い出

MC

無言歌集より「楽しき農夫」「プレストアジタート」

上手 (かみて)

客席から舞台を見て、右側
を上手と呼びます

MC

オペラ《魔笛》より パパパの二重唱

下手 (しもて)

客席から舞台を見て、左側を下
手と呼びます

小さな世界～イツツアスモールワールド～

MC

音きかけでそれぞれ下手からIN, 上手からIN!!

暗転 (あんてん)

ステージを暗くして模様替え
したり、場面転換すること

全員下手へOUT → 暗転

知っている用語はいくつありましたか？
催し物を制作する際にお困りのことが
あれば西宮市文化振興財団 舞台づく
り相談窓口へお気軽にご相談ください♪

アミ子メモ
T中の

編集後記的なやつ

産休・育休から復帰してからもうすぐ1年。まだ
カンが戻らないんだよねえ、という言い訳が出来
なくなってきた今日この頃です。復帰してから始
めたイラストレーターも四苦八苦しつつ、他職員
の助けも借りて何とか使いこなせるようになって
きました。人間の学ぶ力というのはすごいですね。
一生使いこなせないとおもっていたので、少し使
えるようになった今はグー————と世界が広が
り、もっと学びたい！と思うようになってしまし
た。「出来ない」と最初から諦めていたら人生も
つたいないな、といくつになっても思います。
さて、今回のアミティータイムは真夏に行った
「プリンセスコンサート」のレポート特集です。

前回、夏に発行した「アミティータイム」の表紙
は銀河鉄道をモチーフにした真冬姿のアミ子でし
たが、今回はプリンセスの恰好をした薄着のアミ
子が表紙です。なぜか季節と逆らった装いをさせ
る傾向があることをお詫び申し上げます。おしゃ
れは我慢というから…。とか季節を逆にいくこと
によって、ないものを求める人達へ向けて心理的
訴求力をもたらしているんだ！とか自分へ言い訳
したりしています（本当は何も考えず描いていた
だけです）。次回からは季節感も考えながら、作
りたいと思います。おたのしみに！！

◆アミ子のつぶやき・西宮市文化振興財団の
最新情報はtwitter(@amity time)でも発信中です。





公益財団法人

西宮市文化振興財団



大手前大学

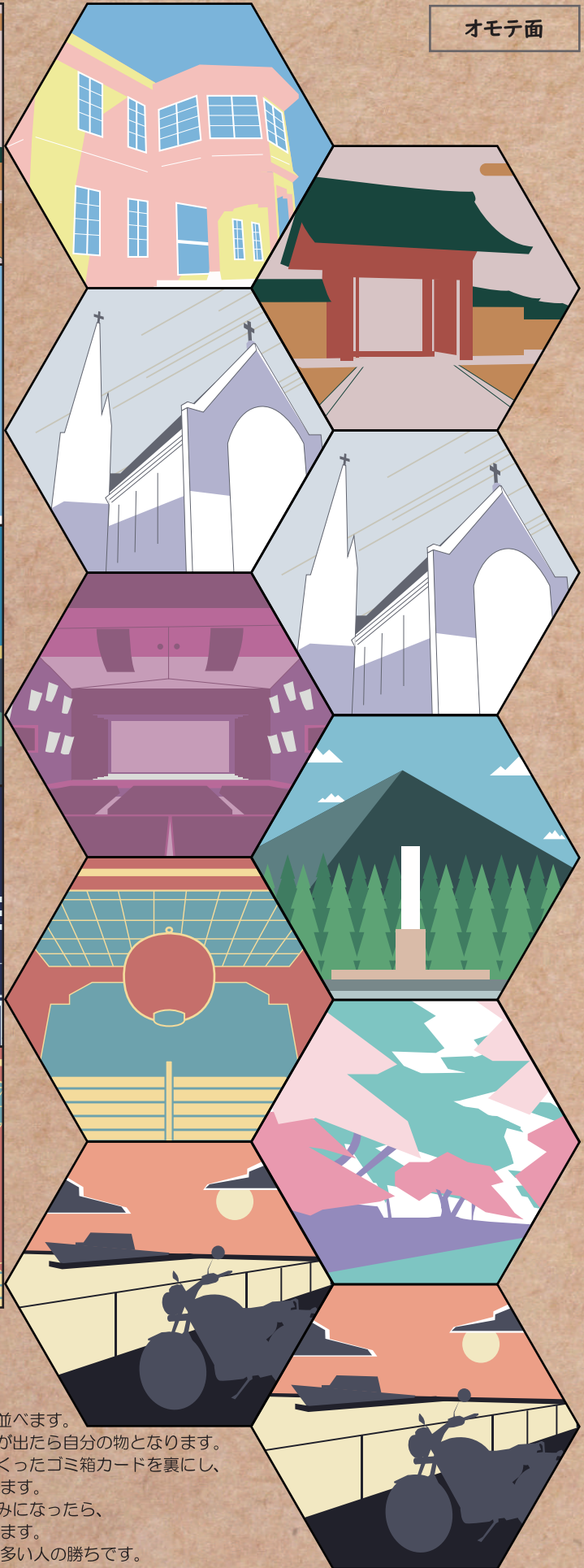
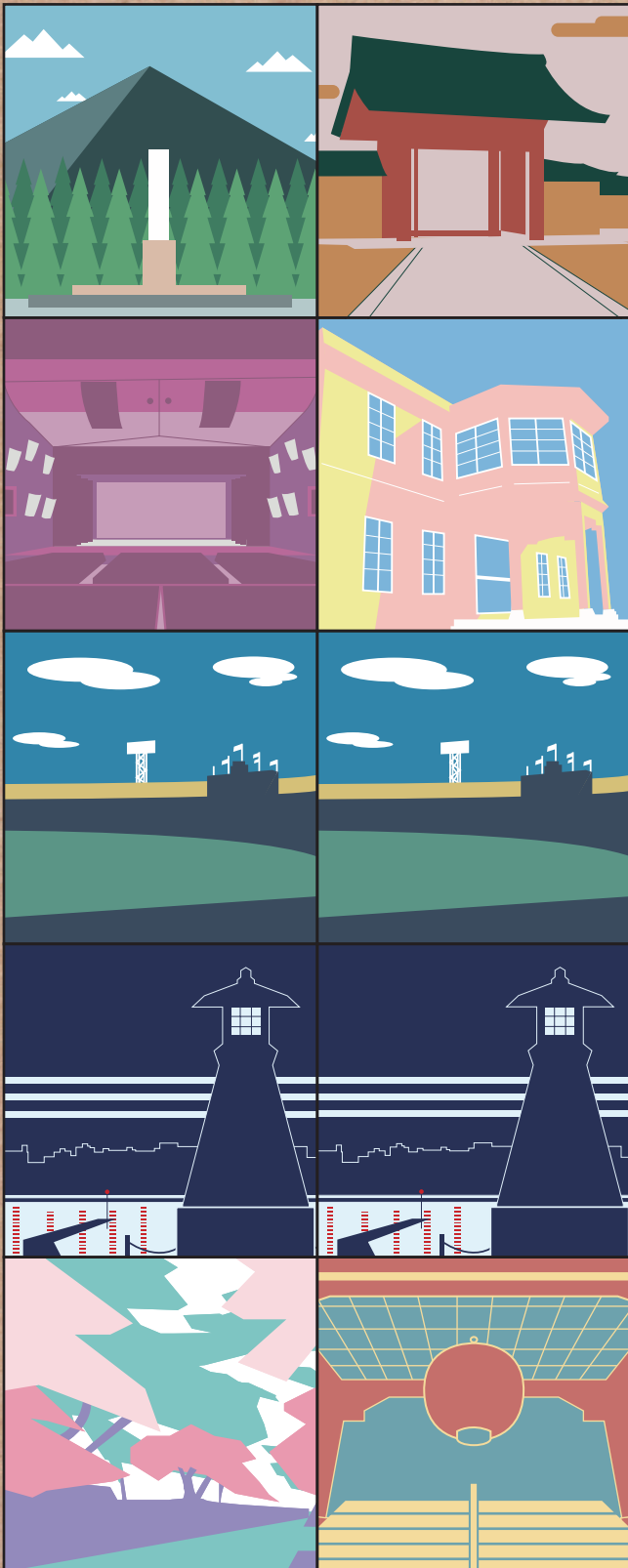
大手前大学 建築&芸術学部 久木一直教授ゼミで立体造形を学ぶゼミ生によるオリジナルの絵合わせゲーム

絵柄は西宮の名所だよ♪

甲山、西宮神社、今津六角堂、アミティ・ベイコムホール、夙川教会、甲子園球場、今津灯台、門戸厄神、夙川公園、新西宮ヨットハーバーが描かれています。

どれがどの絵柄なのか、考えてみてね!

オモテ面



にしのみや 絵合わせゲーム

- カードを切り抜いて、裏向きで並べます。
- カードを二枚めくり、同じ絵柄が出たら自分の物となります。
- ゴミ箱の絵柄をめくったら、めくったゴミ箱カードを裏にし、他の裏面のカードと一緒に混ぜます。
- 裏面のカードがゴミ箱の絵柄のみになったら、自分の持っているカードを数えます。持っているカードの枚数が一番多い人の勝ちです。

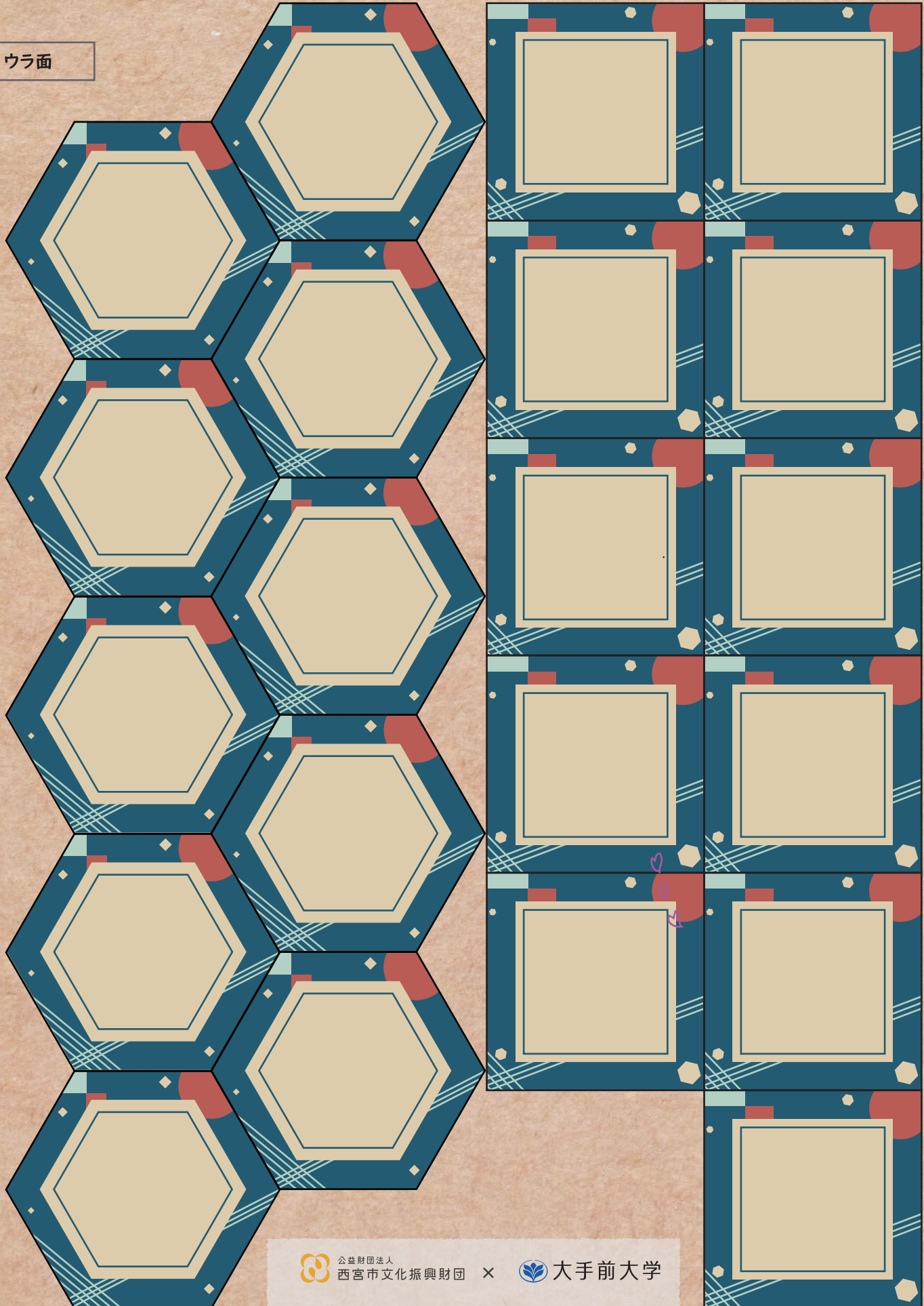




たかの ゆうすけ
制作者コメント **高野 優輔** (大手前大学 建築&芸術学部)

紙面を使って遊んでもらう案がいい!と、ゼミナール内では2種類のカードゲームに絞られ、最終的にこのゲームが選ばれました。絵柄に使用する西宮の名所を調べてみたら、知らない所も多く、行ってみたくまりました。トランプゲームで一般的に「神経衰弱」と呼ばれているゲームですが、西宮を知る機会になればと思っています。コロナ収束後は私たちが巡ってみたいと思います。

ウラ面



アミ子の ティータイム

アミティ・ベイコムホールとティータイムを掛け合わせた造語でおなじみのアミティータイム。ティータイムに食べたいおやつや飲み物を紹介するコーナーが突如始まりましたよ！

スイーツ界の
おラビアイドル
やん!!



ふわふわのプリオッシュにエルベランの特製・生クリームたっぷり。小さくなってこのマリトツツオの海に沈みたい。もう、ただ、それだけ。



マリトツツオ・マ・ジーノ (300円)

…マジで売ってるマジのやつ。エルベランの本気が垣間見れます。
ポイント① コラボです☆夙川の人気パン屋さん「オンコーアンマダン」のフランス人オーナーが仕込んだプリオッシュ生地を使用!
ポイント② 生クリームがおいしい! 特注の自バラノンホモ生クリームをたっぷり!
ポイント③ 高知の土佐ベルガモットを使用したシロップが隠し味♪
パン屋さんにはできない、ケーキ屋ならではのマリトツツオを作りたい! というオーナーのマジな気持ちが伝わる一品!!

マリトツツオといえばもっぱらパン屋さん、もしくはコンビニやカルディで売ってるやつ! というイメージしかなかったので、「エルベランからマリトツツオが販売されているらしい」と聞いたときにびっくり!
あ、あの超美味しいクッキーやケーキが売ってるお店がマリトツツオを作っているだと!? そんなもの、食べたいに決まっている。
アミ子、調べてきました!!



チョコなのに
あっさり!!!



事務所内女子人気が高かったチョコ味!
「う、うっまああ!!!」という声が事務所中あちこちで響いていました。チョコなのに食べた感じが軽いのは新鮮・シンプルな材料だから!

マリトツツオ ミ・ターナ (400円)

本来のプリオッシュではなくクロワッサン生地で作られているので「マリトツツオみたいな〜」をイタリア語っぽくしてネーミング!
以前は「マリトツツオ・ボ・イーノ」(マリトツツオっぽいの〜)という名のマリトツツオもあったらしく、そちらも気になるぞ!
こちら、見た目はめちゃくちゃチョコの濃度高そうなのですが、エルベラン特製生クリームとビターチョコのみ使ったシンプルなクリームでとっってもアッサリ! 何個でも食べれそうなおいしさ!

この商品、HPでは掲載されておらず、販売期間も未定。当日におもしろいフルーツがあれば中にいれちゃうことも!?
いつ、何をすればわからない! 全ては当日、店舗でのお楽しみ!
毎日8個ずつの限定発売。午前中で売切れてしまう事が多いそうなので、朝電話で予約しておくのが確実ですよ!



ÉLBÉRUN

Shukugawa Since 1964

ELBERUN (エルベラン)

- 西宮市相生町7-12(阪急電鉄夙川駅北側)
- TEL 0120 - 440 - 380
- 営業時間 水〜日曜日 10:00〜12:00、13:00〜18:00
月曜日クッキーデー 10:00〜12:00、13:00〜16:00
- 定休日 毎週火曜



発行：公益財団法人 西宮市文化振興財団
https://nishi-bunka.or.jp/
〒662-0918 西宮市六湛寺町 10-11
事業課 tel.0798-33-3146 fax.0798-33-3455



公益財団法人
西宮市文化振興財団

