

## 第23回 西宮湯川記念こども科学教室

西宮湯川記念事業のひとつである「こども科学教室」を開催します。こどもたちに科学に親しんでもらい、科学する心を培ってもらうため、不思議でおもしろい科学工作などを体験することができます。

日時 ■ 8/5(金)

1部10:30~12:30 第2部13:30~15:30

会場 ■ 西宮市フレンドホール(フレンド西宮5階)

対象 ■ 西宮市内の小・中学生(各部120人まで)

参加費 ■ 無料

申込 ■ 市HPからインターネットによる事前申込み制  
(申込み多数の場合は抽選)

西宮湯川記念こども科学教室



申込期間 ■ 7/4(月)~25(月)

講師 ■ 日本物理教育学会近畿支部の先生等、西宮市内小・高校の理科等の先生

内容 ■ 科学工作(自分で作ったり試したり)等、8ブース出展予定。  
ブースのテーマは上記の市HPに随時追加します。

ご注意 ■ 当日に気象警報が発令された場合は上記の市HPで対応をお知らせします。

お問合せ ■ 西宮市地域学習推進課(西宮湯川記念事業事務局)  
☎0798-35-5166(フレンド西宮4階)

主催 ■ 西宮市、西宮湯川記念事業運営委員会

県立西宮高等学校音楽科現役生による  
第5回ティーンズ・サマー・コンサート

日時 ■ 7/21(木)15:00開場 15:30開演

定員 ■ 100名程度

無料 ■ 要事前申込み

往復ハガキに催し名、参加人数(3人まで)代表者の住所、氏名、電話番号を記入の上、7月11日(必着)までに西宮市文化振興課(〒662-8567 六湛寺町10-3 ☎0798-35-3425)へ。  
多数の場合抽選。

チャリティ・スタッフコンサート  
~ 世界の名曲編 ~

異色の経歴をもつプレラホールスタッフ達によるピアノ・声楽コンサート第2弾。収益は新型コロナ対策みやっこ元気寄附金に充当します。

日時 ■ 7/30(土) 15:00開演

全自由席 ■ ¥1,000

出演 ■ ピアノ: 菅尾朋代 ソプラノ: 松田類子  
オペラ衣装解説: 松田優(館長)  
(ゲスト)メゾソプラノ: 吉岡彩

プログラム ■ リスト/バラード第2番

モーツァルト/オペラ『コジファントゥツェ』より  
恋は小さな泥棒 ほか



## ロビーギャラリー7月の展示情報

西宮市文化振興課の催し

文化振興課  
☎0798-35-3425

西宮芸術文化協会所属作家など西宮で活躍する造形作家の作品を月替わりで展示しています。

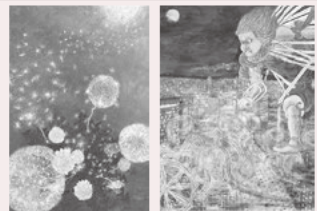
出展作家 ■ なかがわみちよ中川理代(西宮日本画協会) 内容 ■ 日本画

会場 ■ 西宮市役所本庁舎1階 北側ロビー

期間 ■ 7/1(金)~7/28(木)8:45~17:30(最終日は16:00まで)

\* 市役所の閉庁時は鑑賞できません

左:「宙(空)へ」  
右:「疫病退散2020」



## ●貝と粘土の工作教室

西宮市貝類館の催し

貝類館  
☎0798-37-0485

貝と粘土でオリジナルの貯金箱やペン立てを作ります。優秀作品は後日、貝類館に展示します。

7/23(土)、24(日)①10:00 ②13:30(各2時間)

対象 ■ どなたでも(小学生未満は保護者同伴)

定員 ■ 各回30名

要申込 ■ 7/11(月)必着締切

会場 ■ 西宮浜公民館(貝類館北隣)

参加費 ■ ¥500

## ●家族で挑戦!化石発掘体験

普段なかなかできない化石発掘を貝類館で体験!何ができるかはお楽しみ!

8/2(火)①13:30 ②15:00(各1時間)

定員 ■ 各回8組 参加費 ■ 材料一つにつき¥250(入館料が別途必要)

対象 ■ どなたでも(小学生未満は保護者同伴)

要申込 ■ 7/18(月)必着締切

## ●貝と木を使ったミニチュアアート

甲山で取れた木のスライスと貝を使い、ミニチュア作品を作しましょう!

8/6(土)①10:30 ②13:30 ③15:00(各30分間)

定員 ■ 各回8組 参加費 ■ ¥100(入館料が別途必要)

対象 ■ どなたでも(小学生未満は保護者同伴)

要申込 ■ 7/25(月)必着締切

## ●貝でドアプレートをつくろう!

貝殻を使って、夏らしいドアプレートを作しましょう!

8/11(木)①10:30 ②13:30 ③15:00(各45分間)

定員 ■ 各回8組 参加費 ■ ¥300(入館料が別途必要)

対象 ■ どなたでも(小学生未満は保護者同伴)

要申込 ■ 7/25(月)必着締切

## ●ちりめんモンスターを探せ!!

ちりめんジャコに隠れた様々な生きものに注目!!日頃見慣れた生きものたちの赤ちゃんに出会えるチャンスかも!?

8/14(日)①10:30 ②13:30(各1時間半)

定員 ■ 各回8組 参加費 ■ ¥300(入館料が別途必要)

対象 ■ どなたでも(小学生未満は保護者同伴)

要申込 ■ 8/1(月)必着締切

申込 ■ イベント名、住所、電話番号、参加者氏名(同伴者も含む)、年齢、参加者人数、複数回実施の場合は希望の部(第2希望まで)、作成個数を記入の上、ハガキもしくはFAXにて下記お問合せ先へ。多数の場合は抽選。

お問合せ: 西宮市貝類館 〒662-0934 西宮浜4丁目13-4 Tel.&Fax.0798-37-0485

交通: JR西宮駅、阪神西宮駅、または阪急西宮北口駅からマリナパーク行きの阪神バスに乗り「マリナパーク南」バス停下車すぐ

開館時間: 10:00~17:00(入館は16:30まで) 休館日: 毎週水曜日(祝日のときは翌日)

入館料: 大人¥200、子供¥100(20人以上の団体は大人¥160、子供¥80)

のびのびパスポートかひょうごっ子ココロンカード持参の子供は無料